

WOVEN FLOORING

BY DICKSON

BORÉAL



SHAPE LAB

SHAPES MADE TO ORDER :
FORMES RÉALISABLES À LA DEMANDE :

COMBINABLE SHAPES
LES FORMES COMBINABLES

XL TILES / DALLES XL
100 X 100 cm / 39.37" X 39.37"

TILES / DALLES
50 X 50 cm / 19.69" X 19.69"

XL PLANKS / LAMES XL
50 X 100 cm / 19.69" X 39.37"

PLANKS / LAMES
25 X 100 cm / 9.84" X 39.37"

TRIANGLE / TRIANGLE
38.5 cm / 15.15" (height), 77 cm / 30.31" (base), 66.6 cm / 26.22" (side)

XL TRIANGLE / TRIANGLE XL
77 cm / 30.31" (base), 66.6 cm / 26.22" (side)

NON COMBINABLE SHAPES
LES FORMES NON COMBINABLES

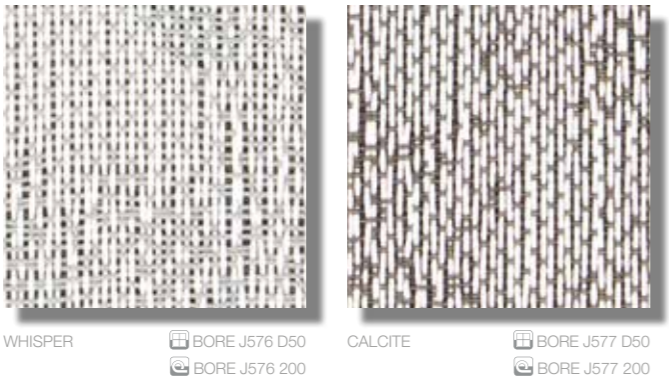
HEXAGON / HEXAGONE
43.3 cm / 17.05" (height), 25 cm / 9.84" (width), 50 cm / 19.69" (side)

PRISM / PRISME
33.3 cm / 13.11" (height), 91.1 cm / 35.90" (width), 46.65 cm / 18.37" (side)

GAMMA / GAMMA
33.3 cm / 13.11" (height), 46.65 cm / 18.37" (width), 50 cm / 19.69" (side)

↑ Warp direction / Sens de la chaîne

www.dicksonflooringproject.com
Your flooring configurator for all your projects
Votre configurateur de sol pour tous vos projets

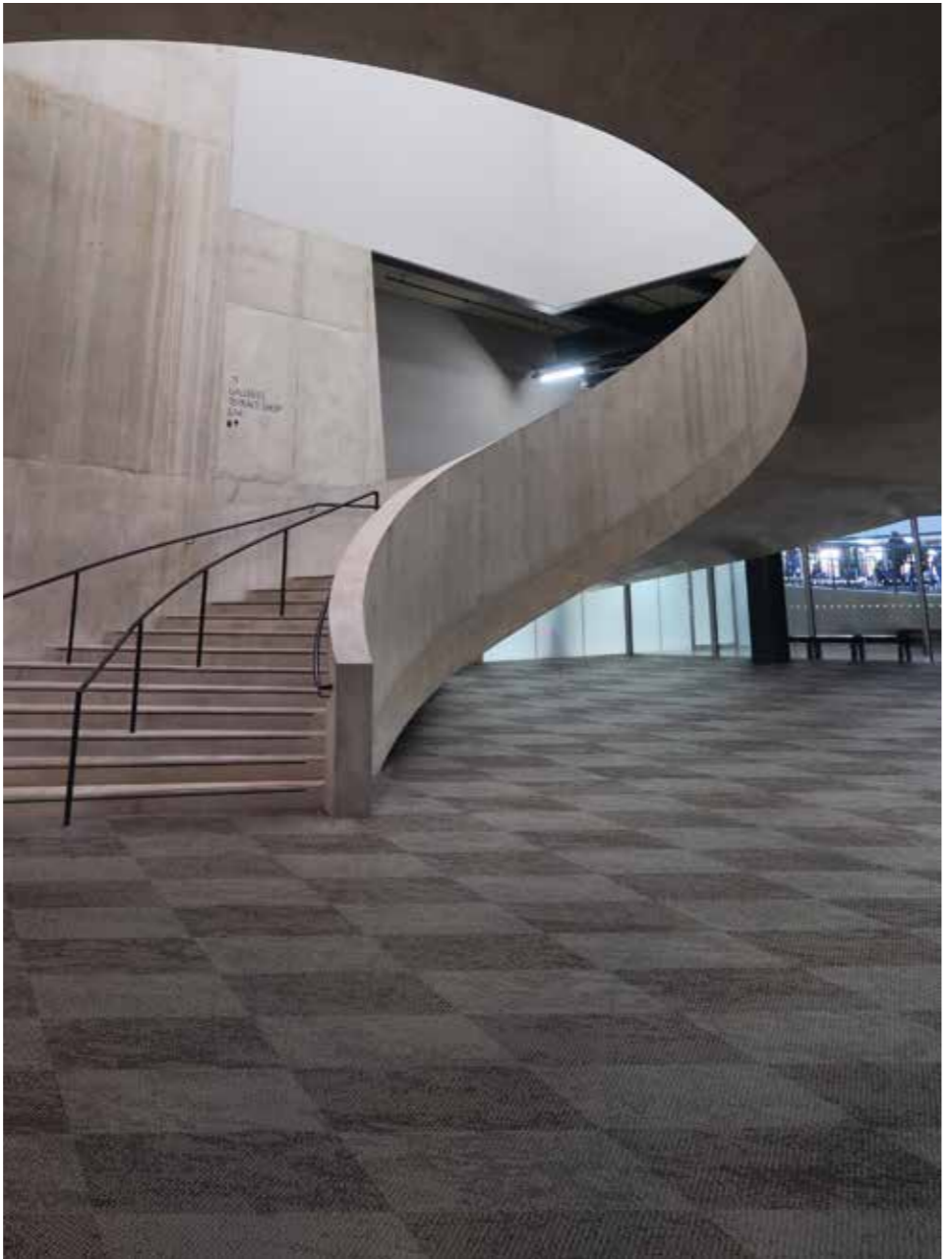


BORÉAL

WOVEN FLOORING BY DICKSON

Boréal was conceived as a celebration of the grandeur and prestige of a noble and timeless material of excellence: marble. Every graphic detail has been carefully considered to convey the essence and richness of this natural material. Its majestic scale makes Boréal an extraordinary landscape, ready to sublimate the environments it adorns.

Boréal a été imaginée comme une célébration à la grandeur et au prestige d'un matériau d'excellence, noble et intemporel : le marbre. Chaque détail graphique a été soigneusement réfléchi pour traduire l'essence et la richesse de cette matière naturelle. Son échelle majestueuse fait de Boréal un paysage extraordinaire, disposé à sublimer les environnements qu'il habille.



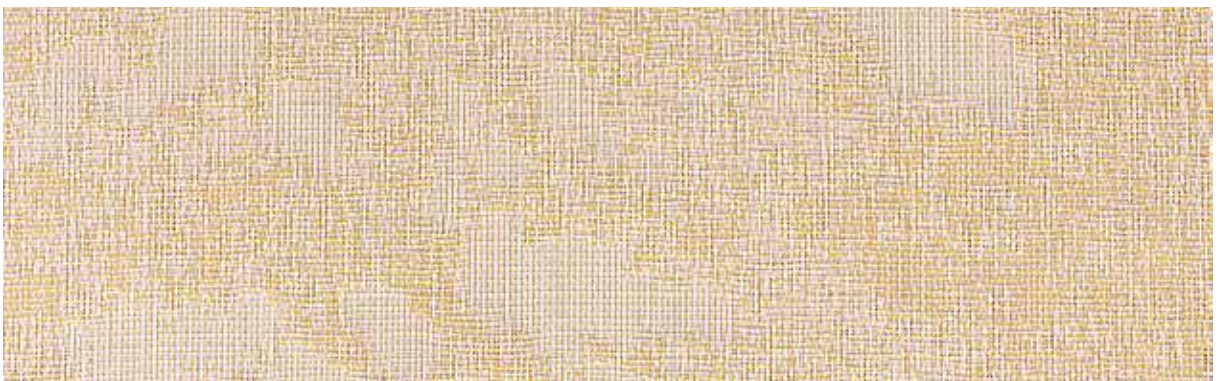
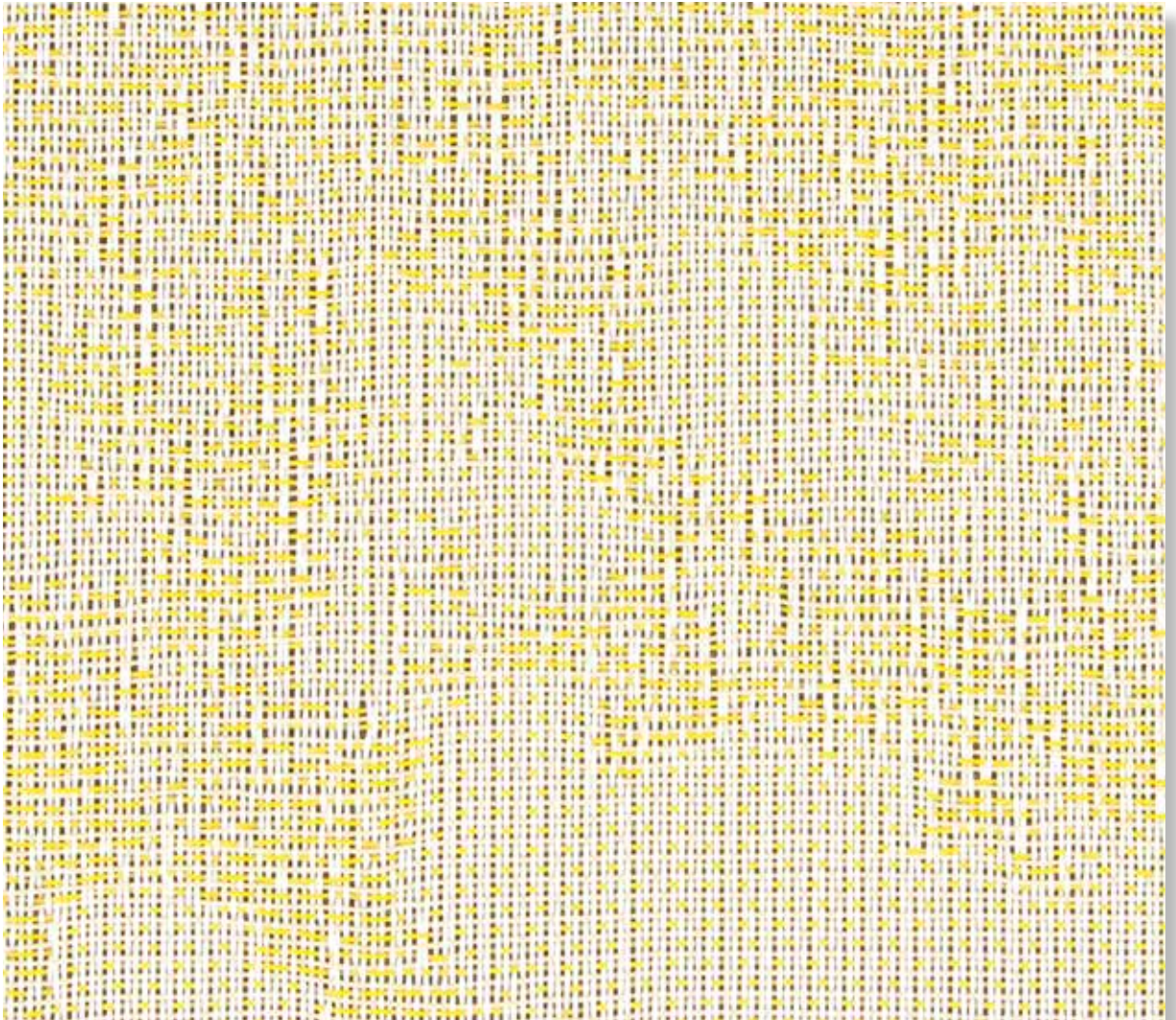
XL tiles Boréal J576 Whisper & J577 Calcite



Planks Boréal J575 Latte & J579 Aurora



* This colour is made to order - minimum of order 200 sqm / ce coloris est produit sur commande - minimum de commande 200 m²



Pattern repeat: width 200 cm / 78.74" x height 167 cm / 65.74" - Répétition du motif: largeur 200 cm x hauteur 167 cm

CLEANGARD®
INTEGRATED PROTECTION
by DICKSON®

WOVEN FLOORING MORE RESISTANT TO DIRT & EASIER TO CARE FOR

The CleanGuard technology adds a varnished overlay to the woven surface, delaying its soiling while enhancing its stain resistance and ease of maintenance.

DES SOLS TISSÉS PLUS RÉSISTANTS À LA SALETÉ & PLUS FACILES D'ENTRETIEN

La technologie CleanGuard ajoute une surcouche vernie à la face d'usure tissée, retardant ainsi son encrassement tout en renforçant sa résistance aux taches et sa facilité d'entretien.

FRAYGUARD®
CLEAN CUT
by DICKSON®

THE FIRST WOVEN VINYL FLOORING ENSURING A CLEAN CUT

The revolutionary FrayGuard® technology developed by Dickson minimizes the common phenomenon of fraying when cutting and guarantees clean-cut edges.

LES PREMIERS SOLS VINYLES TISSÉS GARANTISSANT UNE COUPE NETTE

La technologie FrayGuard® mise au point par Dickson limite au maximum le phénomène d'effilochage lors des coupes et garantit des coupes nettes et propres.

SOUNDGUARD®
ACOUSTIC INSULATION
by DICKSON®

EXCEPTIONAL SOUNDPROOFING

A cutting-edge innovation, the SoundGuard® technology was specifically designed to improve sound absorption and acoustic comfort and to reduce significantly the transmission of impact noise.

CAPACITÉ D'ISOLATION ACOUSTIQUE EXCEPTIONNELLE

La technologie SoundGuard® est une sous-couche acoustique haute performance spécifiquement conçue pour augmenter le confort et l'absorption acoustiques et réduire significativement la transmission des bruits d'impacts.

Edition 09/2024 - SAS DICKSON CONSTANT - capital 12,640,000 euros - 381 347 970 R.C.S. Lille Métropole - Conception : lithebigidea.fr / Photos : Unsplash - Photos are not contractual / Photos non contractuelles - Information on the level of emissions of volatile substances into indoor air, presenting a risk of toxicity by inhalation, on a class scale from A+ (very low emissions) to C (high emissions) / Information sur le niveau d'émissions de substances volatiles dans l'air intérieur, présentant un risque de toxicité par inhalation, sur une échelle de classe allant de A+ (très faibles émissions) à C (fortes émissions) - * See general warranty conditions on www.dickson-constant.com / Voir conditions générales de garantie sur www.dickson-constant.com

		STANDARD / NORME	BORÉAL
	Use classification	EN ISO 10874 ASTM D 5252	33 Heavy Commercial / 33 Commercial intensif 5/5
	Fire classification	EN 13501-1 ASTM E 648 ASTM D2859	Cfl s1 1st Class / Classe 1 Methamine Pill Test - CSPC FF1-70: pass
	Optical smoke density	ASTM E 662	< 450
	Soundproofing	ISO 10140-3 ASTM E 492	18 dB IIC 59
	Sound absorption coefficient α_w	EN ISO 354	0,05
	Roll width	EN 426	200 cm / 78,74"
	Roll length	EN ISO 24341	25 m / 9,84"
	Tile packaging and size	EN ISO 24342	50 x 50 cm - 19,69 x 19,69" - Box of 16 tiles Boîte de 16 pièces (4 m ² / 4 sq.m. / 43,06 sq ft)
	Thickness ⁽¹⁾ (+/- 0,3 mm)	ISO 1765	4 mm* / 0,157**
	Weight	ISO 8543	3,55 kg/m ² / 84,24 lb/ft ²
	Natural distortion ⁽²⁾	-	Maximum 2%
	Castor chair	EN 985-A	Intensive use / Usage intensif
	Body voltage	ISO 6356	< 2,0 kv
	Residual indentation	EN ISO 24343-1 ASTM F 914	< 0,2 mm / < 0,08" 0,18 mm / 0,007"
	Static load	ASTM F970	Conform 250 Psi / Conforme à 250 Psi
	Compression recovery	-	95%
	Fraying	EN ISO 10833	Frayproof / Résistant à l'effilochage
	Thermal resistance	ISO 8302	Suitable for underfloor heating / Adapté au chauffage au sol
	Dimensional stability	ISO 2551	< 0,1%
	Colour fastness to light	ISO 105 B02 AATCC 16 E	8/8 5/5
	Colour fastness to weather	ISO 105 B04	5/5
	Slip resistance dry (dynamic coefficient of friction)	EN 13893 ASTM C 1028	$\mu > 0,30$ 0,81
	Slip resistance wet (ramp test with oil)	DIN 51130 ASTM C 1028	R9 0,61
	CE Certification	EN 14 041	0493-CPD-0101
	Floorscore Certification (rolls + tiles)	SCS-EC10.2-2007	SCS - FS - 02719
	LEED®	This product can help you earn points within the framework of Leed version 4 and meet the requirements regarding indoor environmental quality : low-emitting materials / Ce produit va contribuer à vous faire gagner des points dans le cadre du Leed version 4 et répondre aux exigences relatives à la qualité des environnements intérieurs : matériaux à faible émission	

According to EN 1307 standard / Selon la norme EN 1307

^{(1)/(2)}: For more information, please refer to the technical sheet of the presentation brochure / Pour plus d'informations, merci de vous référer à la fiche technique de la brochure de présentation



Find out more about our approach concerning sustainable development:
En savoir plus sur notre démarche en matière de développement durable:



DICKSON® Performance fabrics for:

solar protection - outdoor furniture - indoor furniture
marine furnishing - flooring

